

DE NYTE CLIP – COB-Rücklicht mit Blinklichtfunktion

A MONTAGE

Vor der Montage die Sattelstütze reinigen und entfetten, um einen festen Sitz zu gewährleisten. Bei der Befestigung ist darauf zu achten, dass die O-Ringe 1 bei der Montage so fest angezogen und angebracht werden, dass sich die Rückleuchte weder von selbst verstellen kann noch leicht verstellbar ist. Anbauhöhe 25-120 cm über dem Boden. Nach der Montage der Sattelstützen-Halterung die NYTE CLIP von OBEN in die Halterung schieben 2.

Allgemeine Montagehinweise: Stellen Sie sicher, dass die NYTE CLIP ordnungsgemäß angebaut und ausgerichtet ist.
WARNUNG! Um Stürze, Unfälle und schwere Verletzungen zu vermeiden, verwenden Sie ausschließlich die beigefügte Montagehalterung.
ACHTUNG: Die Lichtverteilung darf nicht verdeckt sein!
WARNUNG! Halterung niemals an Sitzstreben befestigen!
WARNUNG! Bei Ausfall einer LED ist die Funktion der NYTE CLIP nicht mehr gegeben.

1 **ACHTUNG:** Vor der ersten Benutzung den Adressaufkleber auf der Vorderseite der NYTE CLIP abziehen 3.

B ALTERNATIVE MONTAGE

Alternativ kann die NYTE CLIP mit der enthaltenen Sattelhalterung und den beiden Kabelbinder montiert werden. Siehe Abb. 1b. Nach der Montage, muss die NYTE CLIP von LINKS in die Halterung geschoben werden 2a. Achten Sie darauf, die Kabelbinder so fest anzuziehen, dass sich weder Halter noch Leuchte lösen oder von selbst verstellen können.

1 **ANMERKUNG:** Die NYTE CLIP kann mittels Clip an der Rückseite auch an Rucksäcken, Satteltaschen und Ähnlichem angebracht werden 3a.

C EIN / AUS / LEUCHTMODI

- Die NYTE CLIP mit einem Doppelklick einschalten. Die NYTE CLIP befindet sich im zuletzt genutzten Leucht-Modus und die Indikator-LED im EIN-/AUS Knopf zeigt den Akkustand an. Grün, rot, rot blinkend. D
 - Unabhängig vom gewählten Modus wird die NYTE CLIP mit einem langen Tastendruck von 2 Sek. Ausgeschaltet.

Licht-Modus	Lichtmenge	Laufzeit
HIGH	55 Lumen	≤ 2,5 h
ECO	20 Lumen	≤ 10 h
FAST FLASH	70 Lumen	≤ 4,5 h
SLOW FLASH	80 Lumen	≤ 4 h
DISCO FLASH	95 Lumen	≤ 4,5 h
PULSE FLASH	100 Lumen	≤ 2,5 h

Mode Memory-Funktion:
 Beim Einschalten der NYTE CLIP wird der zuletzt gewählte Modus wieder aktiviert.

D AKKUINDIKATOR

Akku-Status
 Im eingeschalteten Zustand ist der aktuelle Akku-Status dauerhaft sichtbar.

Hinweis: Sinkt der Akkustand im Betrieb auf unter 40 %, leuchtet die Indikator-LED rot auf. Bei einem Akkustand von < 1 %) fängt die Indikator-LED an rot zu blinken. In Kürze geht die NYTE CLIP komplett aus. Der Akku sollte bei Aufleuchten der roten Indikator-LED umgehend geladen werden.

E LADEVORGANG

- Laden Sie das Gerät nur in Innenräumen auf
 - Achten Sie stets darauf, dass die USB-Abdichtung 1 nach dem Ladevorgang korrekt verschlossen ist.
 - Eine Energieentnahme über den USB-Anschluss ist nicht möglich.

Hinweis: Ladegerät und USB-C-Kabel nicht inkl.

EU Konformitätserklärung:
 Hiermit erklärt SIGMA-ELEKTRO GmbH, dass dieses Produkt der EMV Richtlinie 2014/30/EU und der RoHS Richtlinie 2011/65/EU entspricht. Der vollständige Text der EU-Konformitätserklärung ist unter der folgenden Internetadresse verfügbar: ce.sigma.bike/nyteclip

EN NYTE CLIP – COB rear light with flashing light function

A ASSEMBLY

Before mounting, clean and degrease the seat post to ensure a tight fit. When mounting, make sure that the O-rings 1 are tightened and fitted so firmly that the rear light cannot move by itself or be easily adjusted. Mounting height 25-120 cm above the ground. After installing the seat post bracket, slide the NYTE CLIP into the bracket from ABOVE 2.

General mounting instructions: Ensure that the NYTE CLIP is properly mounted and aligned.
WARNING! To avoid falls, accidents and serious injuries, only use the enclosed mounting bracket.
ATTENTION: Do not cover the rear light!
NOTE: Never mount bracket on saddle rails!
WARNING! If an LED fails, the NYTE CLIP will no longer function.

1 **ATTENTION:** Remove the address label on the front of the NYTE CLIP before using it for the first time 3.

B ALTERNATIVE ASSEMBLY

Alternatively, the NYTE CLIP can be mounted using the included saddle bracket and the two cable ties. See Fig. 1b. After installation, the NYTE CLIP must be pushed into the bracket from the LEFT 2a. Make sure that the cable ties are tightened firmly enough so that neither the bracket nor the light can come loose or move by itself.

1 **NOTE:** The NYTE CLIP can also be attached to rucksacks, saddlebags and similar items using the clip on the back 3a.

C ON / OFF / LIGHT MODES

- Switch on the NYTE CLIP with a double click. The NYTE CLIP is in the last used light mode and the indicator LED in the ON/OFF button shows the battery status. Green, red, red flashing. D
 - Regardless of the selected mode, the NYTE CLIP turns off with a long press of the button for 2 seconds.

Light Mode	Amount of light	Runtime
HIGH	55 Lumens	≤ 2.5 h
ECO	20 Lumens	≤ 10 h
FAST FLASH	70 Lumens	≤ 4.5 h
SLOW FLASH	80 Lumens	≤ 4 h
DISCO FLASH	95 Lumens	≤ 4.5 h
PULSE FLASH	100 Lumens	≤ 2.5 h

Mode Memory function:
 When the NYTE CLIP is switched on, the last selected mode is reactivated.

D BATTERY INDICATOR

Battery status
 When switched on, the current battery status is permanently visible.

Note: If the battery level falls below 40 % during operation, the indicator LED lights up red. If the battery level is < 1 %, the indicator LED starts to flash red. The NYTE CLIP will soon switch off completely. The battery should be charged immediately when the red indicator LED lights up.

E CHARGING

- Charge device only indoors!
 - Ensure that the USB sealing 1 is always closed correctly after charging.
 - No energy can be transferred out through the USB connection.

Note: Charger and USB-C cable not included.

EU Declaration of Conformity:
 Hereby, SIGMA-ELEKTRO GmbH declares that this product is in compliance with the EMC Directive 2014/30/EU and the RoHS Directive 2011/65/EU. The full text of the EU Declaration of Conformity is available at the following internet address ce.sigma.bike/nyteclip

FR NYTE CLIP – Feu arrière COB avec fonction clignotante

A MONTAGE

Avant le montage, nettoyer et dégraisser la tige de selle afin de garantir une bonne fixation. Lors de la fixation, il faut veiller à ce que les joints toriques 1 soient serrés et mis en place lors du montage de manière à ce que le feu arrière ne puisse ni se dérégler de lui-même ni se régler facilement. Hauteur de montage 25-120 cm au-dessus du sol. Après avoir monté le support de la tige de selle, insérer le NYTE CLIP par le HAUT dans le support 2.

Instructions générales de montage: Assurez-vous que l'NYTE CLIP est correctement monté et aligné.
AVERTISSEMENT! Pour éviter les chutes, les accidents et les blessures graves, utilisez uniquement le support de montage fourni.
ATTENTION : La répartition de la lumière ne doit pas être masquée!
REMARQUE : ne montez jamais les supports sur les tiges de selle!
AVERTISSEMENT! En cas de défaillance d'une LED, le fonctionnement de la NYTE CLIP n'est pas assuré.

1 **ATTENTION :** Avant la première utilisation, retirez l'étiquette d'adresse située sur la face avant de NYTE CLIP 3.

B MONTAGE ALTERNATIF

Alternativement, le NYTE CLIP peut être monté à l'aide du support de selle inclus et des deux serre-câbles. Voir illustration 1b. Après le montage, le NYTE CLIP doit être inséré dans le support par la GAUCHE 2a. Veillez à serrer les serre-câbles de manière à ce que ni le support ni la lampe ne puissent se détacher ou se déplacer d'eux-mêmes.

1 **REMARQUE :** le NYTE CLIP peut également être fixé sur un sac à dos, une sacoche de selle ou autre grâce à un clip situé à l'arrière 3a!

C MARCHÉ / ARRÊT / MODÉS D'ÉCLAIRAGE

- Allumer la NYTE CLIP en double-cliquant dessus. La NYTE CLIP se trouve dans le dernier mode lumineux utilisé et la LED indicatrice dans le bouton ON/OFF montre l'état de la batterie. Vert, rouge, rouge clignotant. D
 - Quel que soit le mode sélectionné, maintenir le bouton enfoncé pendant 2 secondes éteint l'NYTE CLIP.

Mode lumière	Quantité de lumière	Durée de combustion
HIGH	55 Lumens	≤ 2,5 h
ECO	20 Lumens	≤ 10 h
FAST FLASH	70 Lumens	≤ 4,5 h
SLOW FLASH	80 Lumens	≤ 4 h
DISCO FLASH	95 Lumens	≤ 4,5 h
PULSE FLASH	100 Lumens	≤ 2,5 h

Fonction de mémoire de mode :
 Lorsque l'NYTE CLIP est allumé, le dernier mode sélectionné est réactivé.

D INDICATEUR DE BATTERIE

État de la batterie
 Lorsqu'il est allumé, l'état actuel de la batterie est visible en permanence.

Remarque : Si l'état de la batterie descend en dessous de 40 % pendant le fonctionnement, la LED indicatrice s'allume en rouge. Si l'état de la batterie est < 1 %, la LED indicatrice se met à clignoter en rouge. La NYTE CLIP s'éteint alors complètement. La batterie doit être rechargée immédiatement lorsque la LED indicatrice rouge s'allume.

E PROCÉDURE DE CHARGEMENT

- Ne rechargez l'appareil qu'à l'intérieur!
 - Veillez toujours à ce que le joint USB 1 soit correctement fermé après le chargement.
 - Il n'est pas possible de prélever de l'énergie via le port USB.

Remarque : chargeur et câble USB-C non inclus.

Déclaration de conformité de l'EU :
 Par la présente, SIGMA-ELEKTRO GmbH déclare que ce produit est conforme à la directive EMC 2014/30/EU et à la directive RoHS 2011/65/EU. Le texte complet de la déclaration de conformité EU est disponible à l'adresse Internet suivante : ce.sigma.bike/nyteclip

IT NYTE CLIP – Luce posteriore COB con funzione di lampeggiante

A MONTAGGIO

Pulire e sgrassare il reggisella prima del montaggio per garantire una tenuta perfetta. Durante il fissaggio, assicurarsi che gli O-ring 1 siano serrati e montati in modo tale che la luce posteriore non possa spostarsi da sola né essere facilmente spostata. Altezza di montaggio 25-120 cm da terra. Dopo aver montato il supporto del reggisella, inserire NYTE CLIP dall'ALTO nel supporto 2.

Istruzioni generali per l'installazione: Assicurarsi che l'NYTE CLIP sia montata e allineata correttamente.
ATTENZIONE! Per evitare cadute, incidenti e lesioni gravi, utilizzare esclusivamente la staffa di montaggio in dotazione.
ATTENZIONE: La distribuzione della luce non deve essere coperta!
NOTA: non montare mai le staffe sulle guide della sella!
ATTENZIONE! Se un LED si guasta, NYTE CLIP non funziona più.

1 **ATTENZIONE:** prima del primo utilizzo, rimuovere l'adesivo con l'indirizzo dalla parte anteriore del NYTE CLIP 3.

B MONTAGGIO ALTERNATIVO

In alternativa, NYTE CLIP può essere montato utilizzando il supporto per sella in dotazione e le due fascette. Vedi fig. 1b. Dopo il montaggio, NYTE CLIP deve essere inserito nel supporto da SINISTRA 2a. Assicurarsi di stringere bene le fascette in modo che né il supporto né la luce possano allentarsi o spostarsi da soli.

1 **NOTA:** NYTE CLIP può essere fissato anche a zaini, borse da sella e simili tramite la clip sul retro 3a.

C ON / OFF / MODALITÀ DI ILLUMINAZIONE

- Accendere NYTE CLIP con un doppio clic. NYTE CLIP si trova nell'ultima modalità di illuminazione utilizzata e il LED indicatore nel pulsante ON/OFF mostra il livello della batteria. Verde, rosso, rosso lampeggiante. D
 - Indipendentemente dalla modalità selezionata, NYTE CLIP si spegne con una pressione prolungata del pulsante per 2 secondi.

Modalità	Quantità di luce	Tempo di funz.
HIGH	55 Lumen	≤ 2,5 h
ECO	20 Lumens	≤ 10 h
FAST FLASH	70 Lumen	≤ 4,5 h
SLOW FLASH	80 Lumen	≤ 4 h
DISCO FLASH	95 Lumen	≤ 4,5 h
PULSE FLASH	100 Lumen	≤ 2,5 h

Funzione di memoria della modalità:
 Quando il NYTE CLIP viene acceso, viene riattivata l'ultima modalità selezionata.

D INDICATORE DELLA BATTERIA

Stato della batteria
 Quando è acceso, lo stato attuale della batteria è sempre visibile.

Nota: Se durante il funzionamento il livello della batteria scende al di sotto del 40%, il LED indicatore si illumina di rosso. Quando il livello della batteria è inferiore all'1%, il LED indicatore inizia a lampeggiare di rosso. In breve tempo l'NYTE CLIP si spegnerà completamente. La batteria deve essere caricata immediatamente quando si accende il LED rosso.

E PROCESSO DI RICARICA

- Caricare il dispositivo solo in ambienti chiusi!
 - Assicurarsi sempre che il sigillo USB 1 sia chiuso correttamente dopo la ricarica.
 - Non è possibile prelevare energia tramite la porta USB.

Nota: il caricatore e il cavo USB-C non sono inclusi.

Dichiarazione di conformità EU:
 SIGMA-ELEKTRO GmbH dichiara che questo prodotto è conforme alla Direttiva EMC 2014/30/EU e alla Direttiva RoHS 2011/65/EU. Il testo completo della Dichiarazione di conformità EU è disponibile al seguente indirizzo internet ce.sigma.bike/nyteclip

ES NYTE CLIP – Luz trasera COB con función intermitente

A MONTAJE

Limpie y desengrase la tija del sillín antes del montaje para garantizar un ajuste firme. Al fijarlo, hay que asegurarse de que las juntas tóricas 1 se aprieten y coloquen con tanta fuerza durante el montaje que la luz trasera no se pueda mover por sí sola ni se pueda mover fácilmente. Altura de montaje 25-120 cm sobre el suelo. Después de montar el soporte de la tija del sillín, introduzca el NYTE CLIP desde ARRIBA en el soporte 2.

Instrucciones generales de montaje: Asegúrese de que la NYTE CLIP está correctamente montada y alineada.
ADVERTENCIA: Para evitar caídas, accidentes y lesiones graves, utilice únicamente el soporte de montaje adjunto.
ATENCIÓN: La distribución de la luz no debe taparse!
NOTA: No monte nunca los soportes en los raíles del sillín!
ADVERTENCIA: Si falla un LED, el NYTE CLIP dejará de funcionar.

1 **ATENCIÓN:** Antes del primer uso, retire la etiqueta con la dirección situada en la parte delantera del NYTE CLIP 3.

B MONTAJE ALTERNATIVO

Como alternativa, el NYTE CLIP se puede montar con el soporte para sillín incluido y las dos bridas para cables. Véase la fig. 1b. Tras el montaje, el NYTE CLIP debe introducirse en el soporte desde la IZQUIERDA 2a. Asegúrese de apretar las bridas para cables con la fuerza suficiente para que ni el soporte ni la luz se suelten o se desajusten por sí solos.

1 **NOTA:** El NYTE CLIP también se puede fijar a mochilas, alforjas y similares mediante el clip situado en la parte posterior 3a.

C ON / OFF / MODOS DE ILUMINACIÓN

- Encienda el NYTE CLIP con un doble clic. El NYTE CLIP se encuentra en el último modo de iluminación utilizado y el LED indicador del botón de ENCENDIDO/APAGADO muestra el estado de la batería. Verde, rojo, rojo parpadeante. D
 - Independientemente del modo seleccionado, la NYTE CLIP se apaga al mantener pulsado el botón durante 2 segundos.

Modo	Cantidad de luz	Autonomía
HIGH	55 Lúmenes	≤ 2,5 h
ECO	20 Lúmenes	≤ 10 h
FAST FLASH	70 Lúmenes	≤ 4,5 h
SLOW FLASH	80 Lúmenes	≤ 4 h
DISCO FLASH	95 Lúmenes	≤ 4,5 h
PULSE FLASH	100 Lúmenes	≤ 2,5 h

Función de memoria de modo:
 Al encender el NYTE CLIP, se reactiva el último modo seleccionado.

D INDICADOR DE BATERÍA

Estado de la batería
 Cuando está encendido, el estado actual de la batería es visible de forma permanente.

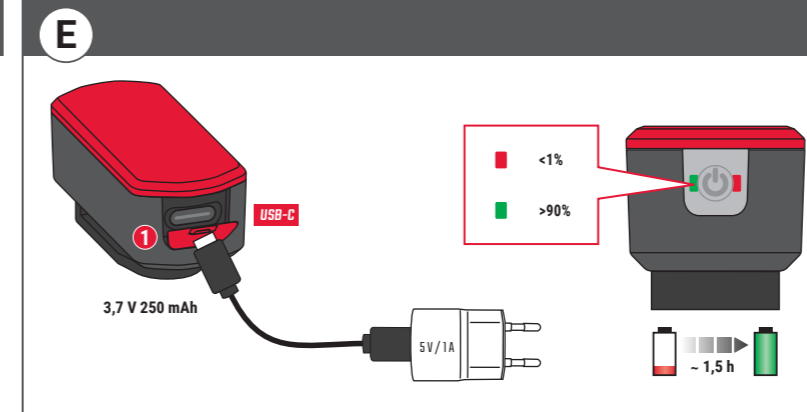
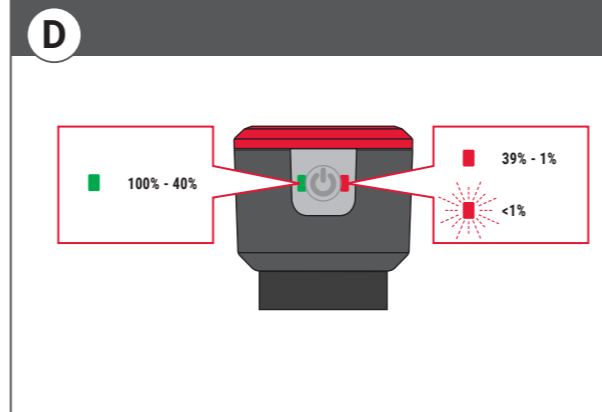
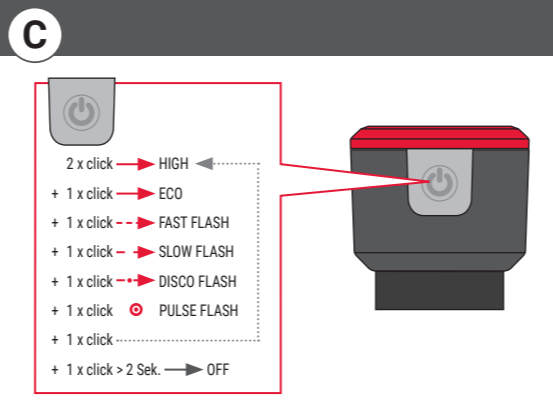
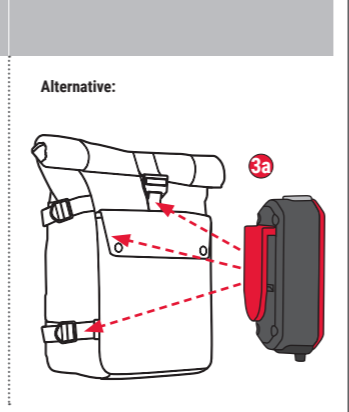
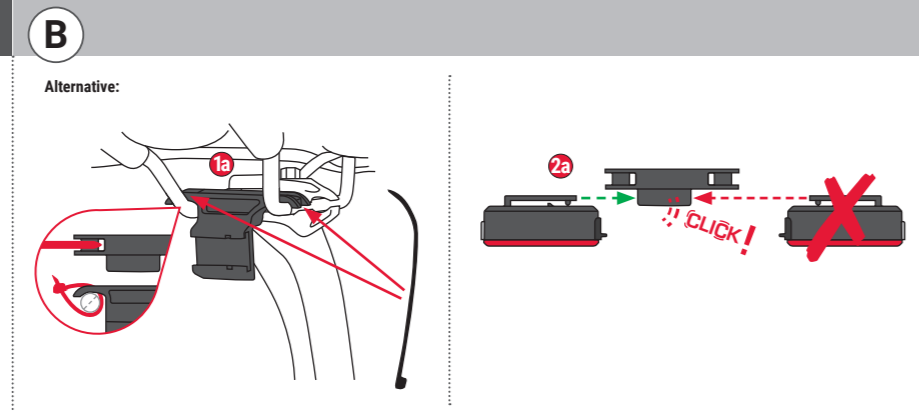
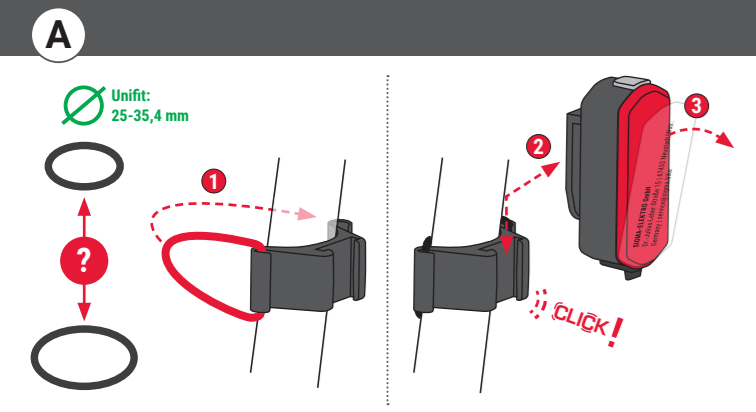
Nota: Si el nivel de batería desciende por debajo del 40 % durante el funcionamiento, el LED indicador se ilumina en rojo. Cuando el nivel de batería es inferior al 1 %, el LED indicador comienza a parpadear en rojo. El NYTE CLIP se apagará pronto por completo. La batería debe cargarse inmediatamente cuando se encienda el LED indicador rojo.

E PROCESO DE CARGA

- ¡Cargue el dispositivo solo en interiores!
 - Asegúrese siempre de que el precinto USB 1 esté correctamente cerrado después de la carga.
 - No es posible obtener alimentación a través del puerto USB.

Nota: Cargador y cable USB-C no incluidos.

Declaración de conformidad de la EU:
 Por la presente, SIGMA-ELEKTRO GmbH declara que este producto cumple la Directiva EMC 2014/30/EU y la Directiva RoHS 2011/65/EU. El texto completo de la Declaración de conformidad de la EU está disponible en la siguiente dirección de Internet ce.sigma.bike/nyteclip



i TECHNICAL INFORMATION	
Ref. No.	151064
Battery type	250 mAh, 3,7 V
Max. power (normal light)	1,7 W
Battery run time (max.)	10 h
IP standard	IP44
SIGMA-ELEKTRO GmbH Dr.-Julius-Leber-Str.8a 15 07439 Neustadt/Wstr. Germany	
service@sigma.bike sigma.bike	

NL NYTE CLIP – COB-achterlicht met knipperlichtfunctie

A MONTAGE

Reinig en ontvet de zadelpen voor montage om een goede pasvorm te garanderen. Bij de bevestiging moet erop worden gelet dat de O-ringen **1** bij de montage zo vast worden aangedraaid en aangebracht dat het achterlicht niet vanzelf kan verschuiven en ook niet gemakkelijk verstelbaar is. Montagehoogte 25-120 cm boven de grond. Na montage van de zadelpenhouder schuift u de NYTE CLIP van BOVEN in de houder **2**.

Algemene montage-instructies: Zorg ervoor dat de NYTE CLIP correct is gemonteerd en uitgelijnd.
WAARSCHUWING! Om vallen, ongelukken en ernstig letsel te voorkomen, mag u alleen de bijgeleverde montagebeugel gebruiken.
ATTENTIE: De lichtverdeling mag niet worden afgedekt!
OPMERKING: Monteer de beugels nooit op zadellaars!
WAARSCHUWING! Als een LED uitvalt, werkt de NYTE CLIP niet meer.

1 LET OP: verwijder voor het eerste gebruik de adressticker aan de voorkant van de NYTE CLIP **3**.

B ALTERNATIEVE MONTAGE

Als alternatief kan de NYTE CLIP worden gemonteerd met de meegeleverde zadelbevestiging en de twee kabelbinders. Zie afb. **1b**. Na montage moet de NYTE CLIP van LINKS in de houder worden geschoven **2b**. Zorg ervoor dat u de kabelbinders zo strak aantrekt dat noch de houder, noch de lamp losraakt of vanzelf kan verschuiven.
1 OPMERKING: De NYTE CLIP kan met behulp van de clip aan de achterkant ook aan rugzakken, zadeltassen en dergelijke worden bevestigd **3b**.

C AAN / UIT / LICHTMODI

– Schakel de NYTE CLIP in met een dubbele klik. De NYTE CLIP bevindt zich in de laatst gebruikte verlichtingsmodus en de indicator-LED in de AAN/UIT-knop geeft de batterijstatus aan. Groen, rood, rood knipperend **1**.
– Ongeacht de geselecteerde modus schakelt de NYTE CLIP uit door de knop 2 seconden lang ingedrukt te houden.

Lichtmodus	Hoeveelheid licht	Looptijd
HIGH	55 Lumen	≤ 2,5 h
ECO	20 Lumen	≤ 10 h
FAST FLASH	70 Lumen	≤ 4,5 h
SLOW FLASH	80 Lumen	≤ 4 h
DISCO FLASH	95 Lumen	≤ 4,5 h
PULSE FLASH	100 Lumen	≤ 2,5 h

Mode Memory functie:
Bij het inschakelen van de NYTE CLIP wordt de laatst geselecteerde modus opnieuw geactiveerd.

D BATTERIJ-INDICATOR

Batterijstatus
Wanneer ingeschakeld, is de huidige batterijstatus permanent zichtbaar.
Opmerking: Als het batterijniveau tijdens het gebruik onder de 40% daalt, gaat het indicatielampje rood branden. Bij een batterijniveau van < 1% begint het indicatielampje rood te knipperen. De NYTE CLIP zal spoedig volledig uitschakelen. De batterij moet onmiddellijk worden opgeladen als de rode indicator-LED gaat branden.

E OPLAADPROCES

– Laad het apparaat alleen binnenshuis op!
– Zorg er altijd voor dat de USB-verzegeling **1** goed gesloten is na het opladen.
– Het is niet mogelijk om stroom te gebruiken via de USB-poort.

Opmerking: Lader en USB-C-kabel niet inbegrepen.

EU-conformiteitsverklaring:
Hierbij verklaart SIGMA-ELEKTRO GmbH dat dit product voldoet aan de EMC-richtlijn 2014/30/EU en de RoHS-richtlijn 2011/65/EU. De volledige tekst van de EU-conformiteitsverklaring is beschikbaar op het volgende internetadres ce.sigma.bike/nyteclip

PL NYTE CLIP – Tylne światło COB z funkcją migania

A MONTAŻ

Przed montażem należy oczyścić i odłuszczyć sztycę podsiodłową, aby zapewnić szczelne dopasowanie. Podczas mocowania należy zwrócić uwagę, aby pierścienie uszczelniające **1** zostały podczas montażu tak mocno dokręcone i zamocowane, aby tylne światło nie mogło się samoocenić ani nie było łatwe do regulacji. Wysokość montażu 25-120 cm nad podłożem. Po zamontowaniu uchwyty sztycy wsuń NYTE CLIP od GÓRY do uchwyty **2**.

Ogólne instrukcje montażu: Należy upewnić się, że urządzenie NYTE CLIP jest prawidłowo zamontowane i ustawione.
OSTRZEŻENIE! Aby uniknąć upadków, wypadków i poważnych obrażeń i zamocowane, aby tylne światło nie mogło się samoocenić ani nie było łatwe do regulacji. Wysokość montażu 25-120 cm nad podłożem. Po zamontowaniu uchwyty sztycy wsuń NYTE CLIP od GÓRY do uchwyty **2**.
UWAGA: Rozsyt światła nie może być zasłonięty!
UWAGA: Nigdy nie montować wsporników na szynach siodełka!
OSTRZEŻENIE! Jeśli dioda LED ulegnie awarii, NYTE CLIP przestanie działać.

1 UWAGA: Przed pierwszym użyciem należy zdjąć naklejkę adresową z przedniej części NYTE CLIP **3**.

B ALTERNATYWNY MONTAŻ

Alternatywnie, NYTE CLIP można zamontować za pomocą dołączonego uchwyty do siodełka i dwóch opasek zaciskowych. Patrz rys. **1b**. Po zamontowaniu NYTE CLIP należy wsunąć w uchwyt od LEWEJ strony **2b**. Należy upewnić się, że opaski zaciskowe są wystarczająco mocno dokręcone, aby uchwyt ani lampka nie mogły się poruszać ani samodzielnie przesunąć.
1 UWAGA: NYTE CLIP można również przymocować za pomocą klipsa z tyłu do plecaków, torb siodełkowych i podobnych przedmiotów **3b**.

C ON / OFF / TRYBY OŚWIETLENIA

– Włącz NYTE CLIP dwukrotnym kliknięciem. NYTE CLIP przechodzi w ostatnio używany tryb świecenia, a dioda LED wskaźnika w przycisku WY./WYL. pokazuje stan naładowania akumulatora. Zielona, czerwona, migająca czerwona **1**.
– Niezależnie od wybranego trybu, NYTE CLIP wyłącza się po długim naciśnięciu przycisku przez 2 sekundy.

Tryb świecenia	Ilość światła	Czas pracy
HIGH	55 Lumenów	≤ 2,5 h
ECO	20 Lumenów	≤ 10 h
FAST FLASH	70 Lumenów	≤ 4,5 h
SLOW FLASH	80 Lumenów	≤ 4 h
DISCO FLASH	95 Lumenów	≤ 4,5 h
PULSE FLASH	100 Lumenów	≤ 2,5 h

Funkcja pamięci trybu:
Po włączeniu NYTE CLIP ponownie aktywowany jest ostatnio wybrany tryb.

D WSKAŹNIK BATERII

Stan baterii
Po włączeniu, aktualny stan baterii jest stale widoczny.
Uwaga: Jeśli poziom naładowania akumulatora podczas pracy spadnie poniżej 40%, dioda LED wskaźnika zaświeci się na czerwono. Przy poziomie naładowania akumulatora < 1% dioda LED wskaźnika zacznie migać na czerwono. NYTE CLIP wkrótce całkowicie się wyłączy. Bateria powinna zostać naładowana natychmiast po zaświeceniu się czerwonej diody LED.

E ŁADOWANIE

– Urządzenie należy ładować wyłącznie w pomieszczeniach zamkniętych!
– Po zakończeniu procesu ładowania należy zawsze upewnić się, że plomba USB **1** jest prawidłowo zamknięta.
– Nie jest możliwe pobieranie energii przez port USB.

Uwaga: Ładowarka i kabel USB-C nie wchodzi w skład zestawu.

Deklaracja zgodności EU:
Niniejszym firma SIGMA-ELEKTRO GmbH oświadcza, że niniejszy produkt jest zgodny z dyrektywą EMC 2014/30/EU oraz dyrektywą RoHS 2011/65/EU. Pełny tekst deklaracji zgodności EU jest dostępny pod następującym adresem internetowym ce.sigma.bike/nyteclip

CZ NYTE CLIP – Zadní světlo COB s funkcí blikání

A MONTÁŽ

Před montáží vyčistěte a odmaštěte sedlovku, abyste zajistili její pevné uchycení. Při upevňování je třeba dbát na to, aby byly O-kroužky **1** při montáži utaženy a připraveny tak pevně, aby se zadní světlo nemohlo samo nastavit ani nebylo snadno nastavitelné. Montážní výška 25-120 cm nad zemí. Po namontování držáku sedlovky zasuňte NYTE CLIP shora do držáku **2**.

Obecné pokyny k instalaci: Zkontrolujte, zda je zařízení NYTE CLIP správně namontováno a vyrovnáno.
POZOR! Abyste předešli pádům, nehodám a vážným zraněním, používejte pouze příložený montážní držák.
POZOR: Rozvod světla nesmí být zakrytý!
POZNÁMKA: Nikdy nemontujte držáky na sedlové lišty!
POZOR! Pokud dojde k selhání LED diody, NYTE CLIP přestane fungovat.

1 POZOR: Před prvním použitím odstraňte adresní štítek z přední strany NYTE CLIP **3**.

B ALTERNATIVNÍ MONTÁŽ

Alternativně lze NYTE CLIP namontovat pomocí příloženého držáku na sedlo a dvou kabelových spon. Viz obr. **1b**. Po montáži je třeba NYTE CLIP zasunout z LEVÉ STRANY do držáku **2b**. Dbejte na to, aby se kabelové spony utáhli tak pevně, aby se držák ani svítlna nemohly uvolnit nebo samovolně posunout.
1 POZNÁMKA: NYTE CLIP lze pomocí spony na zadní straně připevnit také na batohy, brašny na sedlo a podobné předměty **3b**.

C ON / OFF / SVĚTELNÉ REŽIMY

– NYTE CLIP zapnete dvojitým kliknutím. NYTE CLIP se nachází v posledním použitém režimu svícení a indikátorová LED dioda na tlačítku ZAP/VYP ukazuje stav baterie. Zelená, červená, červená blikající **1**.
– Bez ohledu na zvolený režim se NYTE CLIP vypne dlouhým stisknutím tlačítka po dobu 2 sekund.

Režim osvětlení	Množství světla	Doba provozu
HIGH	55 Lumeny	≤ 2,5 h
ECO	20 Lumeny	≤ 10 h
FAST FLASH	70 Lumeny	≤ 4,5 h
SLOW FLASH	80 Lumeny	≤ 4 h
DISCO FLASH	95 Lumeny	≤ 4,5 h
PULSE FLASH	100 Lumeny	≤ 2,5 h

Funkce paměti režimu:
Po zapnutí NYTE CLIP se znovu aktivuje naposledy zvolený režim.

D INDIKÁTOR BATERIE

Stav baterie
Po zapnutí je trvale viditelný aktuální stav baterie.
Poznámka: Pokud během provozu klesne stav baterie pod 40 %, rozsvítí se kontrolka LED červeně. Při stavu baterie < 1 % začne kontrolka LED blikat červeně. NYTE CLIP se brzy zcela vypne. Když se rozsvítí červená kontrolka LED, je třeba baterii okamžitě nabít.

E PROCES NABÍJENÍ

– Zařízení nabíjeje pouze v interiéru!
– Vždy se ujistěte, že plomba USB **1** po nabíjení správně uzavřena.
– Přes port USB není možné odebrat energii.

Poznámka: Nabíječka a kabel USB-C nejsou součástí dodávky.

EU prohlášení o shodě:
Tímto společnost SIGMA-ELEKTRO GmbH prohlašuje, že tento výrobek je v souladu se směrnicí EMC 2014/30/EU o elektromagnetické kompatibilitě a směrnicí RoHS 2011/65/EU o omezení používání nebezpečných látek. Úplné znění EU prohlášení o shodě je k dispozici na následující internetové adrese ce.sigma.bike/nyteclip

SI NYTE CLIP – Zadnja luč COB z utripajočo funkcijo

A MONTAŽA

Pred montažo očistite in razmažite sedežno oporo, da zagotovite varno prilaganje. Pri nameščanju sponke NYTE CLIP se prepričajte, da so O-tesnila **1** zategnjena in pritrjena, tako da se luč ne more premikati ali prilagajati. Višina montaže: 25–120 cm nad tlemi. Po namestitvi nosilca sedežne opore ponesite sponko NYTE CLIP v nosilec od zgoraj **2**.

Spolšna navodila za montažo: Prepričajte se, da je sponka NYTE CLIP pravilno nameščena in poravnana.
OPOZORILO! Da preprečite padce, nesreče in hude poškodbe, uporabljajte samo priloženi nosilec.
POZOR: Svetlobni snop ne sme biti oviran!
OPOZORILO! Nosilca nikoli ne nameščajte na sedežne opore!
OPOZORILO! Če LED dioda odzove, sponka NYTE CLIP ne bo več delovala.

1 POZOR: Pred prvo uporabo odstranite nalepko z naslovom s srednje strani sponke NYTE CLIP **3**.

B ALTERNATIVNA MONTAŽA

Laško pa NYTE CLIP namestite tudi s priloženim nosilcem in dvema kabelskima vezicama. Glejte sliko **1b**. Po namestitvi je treba NYTE CLIP vstaviti v nosilec z LEVE STRANI **2b**. Prepričajte se, da so kabelske vezice trdno zategnjene, da se nosilec in luč ne moreta zrahljati ali sama prilagajati.
1 OPOMBA: NYTE CLIP lahko s sponko na hrbtni strani pritrдите tudi na nahrbtnike, torbe za sedlo in podobne predmete **3b**.

C VKLOP / IZKLOP / NAČINI OSVETLITVE

– NYTE CLIP vklopite z dvojitim klikom. NYTE CLIP bo v zadnjem uporabljenem načinu osvetlitve, indikatorska LED v gumbu VKLOP/IZKLOP pa bo prikazovala stanje baterije: zelena, rdeča, utripajoča rdeča **1**.
– Ne glede na izbrani način se bo NYTE CLIP izklopil tako, da pritisnete in držite gumb 2 sekundi.

Svetlobni način	Količina svetlobe	Trajanje
HIGH	55 lumnov	≤ 2,5 ure
ECO	20 lumnov	≤ 10 ure
FAST FLASH	70 lumnov	≤ 4,5 ure
SLOW FLASH	80 lumnov	≤ 4 ure
DISCO FLASH	95 lumnov	≤ 4,5 ure
PULSE FLASH	100 lumnov	≤ 2,5 ure

Funkcija pomnilnika načina:
Ko je NYTE CLIP vklopljen, se ponovno aktivira zadnji izbrani način.

D INDIKATOR BATERIJE

Stanje baterije
Ko je naprava vklopljena, je trenutno stanje baterije vedno vidno.
Opomba: Če med delovanjem raven baterije pade pod 40 %, bo indikatorska LED lučka zasvetila rdeče. Pri ravni baterije, manjši od 1 %, bo indikatorska LED lučka začela utripati rdeče. NYTE CLIP se bo kmalu popolnoma izklopil. Baterijo je treba takoj polniti, ko zasveti rdeča indikatorska LED lučka.

E POSTOPEK POLNJENJA

– Napravo polnite samo v zaprtih prostorih!
– Po polnjenju vedno preverite, ali je tesnilo USB **1** pravilno zaprto.
– Prek povezave USB ni mogoče prenesti energije.

Opomba: Polnilnik in kabel USB-C nista priložena.

Izjava EU o skladnosti:
SIGMA-ELEKTRO GmbH s tem izjavlja, da je ta izdelek skladen z direktivo o elektromagnetni združljivosti 2014/30/EU in direktivo RoHS 2011/65/EU. Celotno besedilo izjave EU o skladnosti je na voljo na naslednjem spletnem naslovu: ce.sigma.bike/nyteclip

DK NYTE CLIP – COB-baglygte med blinkfunktion

A MONTERING

Rengør og affødt sadelpinden før monteringen for at sikre en tæt pasform. Ved fastgørelsen skal man sørge for, at O-ringen **1** spændes og monteres så fast, at baglygten hverken kan flytte sig af sig selv eller let kan flyttes. Monteringshøjde 25-120 cm over jorden. Efter monteringen af sadelpindsholderen skubbes NYTE CLIP ind i holderen ovenfra **2**.

Generelle installationsinstruktioner: Sørg for, at NYTE CLIP er korrekt monteret og indstillet.
ADVARSEL! Brug kun det medfølgende monteringsbeslag for at undgå fald, ulykker og alvorlige skader.
OBS: Lysfordelingen må ikke tildekkes!
BEMÆRK: Monter aldrig beslag på sadelskinner!
ADVARSEL! Hvis en LED svigter, vil NYTE CLIP ikke længere fungere.

1 OBS: Før første brug skal adressemærkatene på forsiden af NYTE CLIP fjernes **3**.

B ALTERNATIV MONTERING

Alternativt kan NYTE CLIP monteres med den medfølgende sadelholder og de to kabelbindere. Se fig. **1b**. Efter monteringen skal NYTE CLIP skubbes ind i holderen fra VENSTRE **2b**. Sørg for at stramme kabelbindere så meget, at hverken holderen eller lampen kan løse sig eller flytte sig af sig selv.
1 BEMÆRK: NYTE CLIP kan også fastgøres til rygsække, sadeltasker og lignende ved hjælp af klipsen på bagsiden **3b**.

C ON / OFF / LYSFUNKTIONER

– Tænd NYTE CLIP med et dobbeltklik. NYTE CLIP er i den sidst anvendte lysindstilling, og indikator-LED'en i TL/FRA-knappen viser batteriniveauet. Grøn, rød, rød blinkende **1**.
– Uanset den valgte tilstand slukker NYTE CLIP med et langt tryk på knappen i 2 sekunder.

Lys-tilstand	Lysmængde	Brændetid
HIGH	55 Lumen	≤ 2,5 h
ECO	20 Lumen	≤ 10 h
FAST FLASH	70 Lumen	≤ 4,5 h
SLOW FLASH	80 Lumen	≤ 4 h
DISCO FLASH	95 Lumen	≤ 4,5 h
PULSE FLASH	100 Lumen	≤ 2,5 h

Hukommelsesfunktion for tilstand:
Når NYTE CLIP tændes, aktiveres den sidst valgte tilstand igen.

D BATTERIINDIKATOR

Batteriets status
Når den er tændt, er den aktuelle batteristatus permanent synlig.
Bemærk: Hvis batteriniveauet falder til under 40 % under drift, viser indikator-LED'en rødt. Ved et batteriniveau på < 1 % begynder indikator-LED'en at blinke rødt. NYTE CLIP vil snart slukke helt. Batteriet skal oplades med det samme, når den røde indikator-LED lyser.

E OPLADNINGSPROCES

– Oplad kun enheden indendørs!
– Sørg altid for, at den USB-lukning **1** er lukket korrekt efter opladning.
– Det er ikke muligt at trække strøm via USB-porten.

Bemærk: Oplader og USB-C-kabel medfølger ikke.

EU-overensstemmelseserklæring:
SIGMA-ELEKTRO GmbH erklærer hermed, at dette produkt er i overensstemmelse med EMC-direktivet 2014/30/EU og RoHS-direktivet 2011/65/EU. Den fulde tekst af EU-overensstemmelseserklæringen er tilgængelig på følgende internetadresse ce.sigma.bike/nyteclip